



Visiter le Musée d'art contemporain de Montréal pour les publics individuels

Guide d'accompagnement accessible :
Pour les personnes à besoins particuliers



Crédit : Félix Rioux, 2022

Sommaire

Préparer sa visite au Musée d'art contemporain

de Montréal..... 3

Entrer dans le Musée 6

Visiter le Musée 9

Sortir du Musée 14

Préparer sa visite au Musée d'art contemporain de Montréal

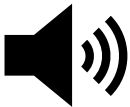
Comment utiliser ce document ?

Ce document est un guide d'accompagnement. Il associe des textes rédigés en langage simple et des images. Il permet d'anticiper la visite au Musée.

Le guide d'accompagnement utilise des symboles.

Les symboles vous indiquent :

- s'il y a beaucoup de **bruit**



- s'il y a beaucoup de **lumière**



- s'il y a des **stimuli visuels**



- s'il y a beaucoup de **monde**



- s'il est **interdit de toucher les œuvres**



Que voir au Musée ?

Le Musée présente des expositions temporaires d'**œuvres d'art contemporaines**. Des œuvres contemporaines sont des œuvres qui datent de moins de 70 ans. L'exposition en cours peut contenir des vidéos, des sculptures, des peintures...

Au Musée, on trouve plusieurs **espaces** :

- qui sont de différentes tailles, petits ou grands ;
- qui sont très éclairés ou très sombres ;
- qui sont calmes ou bruyants.

Pour plus de confort, certaines personnes aiment apporter :

- des écouteurs ou un casque antibruit ;
- des lunettes de soleil.

Que faire au Musée ?

Au Musée, **vous avez le droit** de faire plusieurs choses.

- Vous pouvez prendre votre temps.
- Vous pouvez regarder les œuvres.
- Vous pouvez parler à voix basse.
- Vous pouvez participer à des visites interactives et à des ateliers.

Au Musée, **il y a aussi des règles**.

- Il est interdit de courir.
- Il est interdit de toucher les œuvres.
- Il est interdit de manger et de boire.

Quand visiter le Musée ?

Le Musée est **ouvert** :

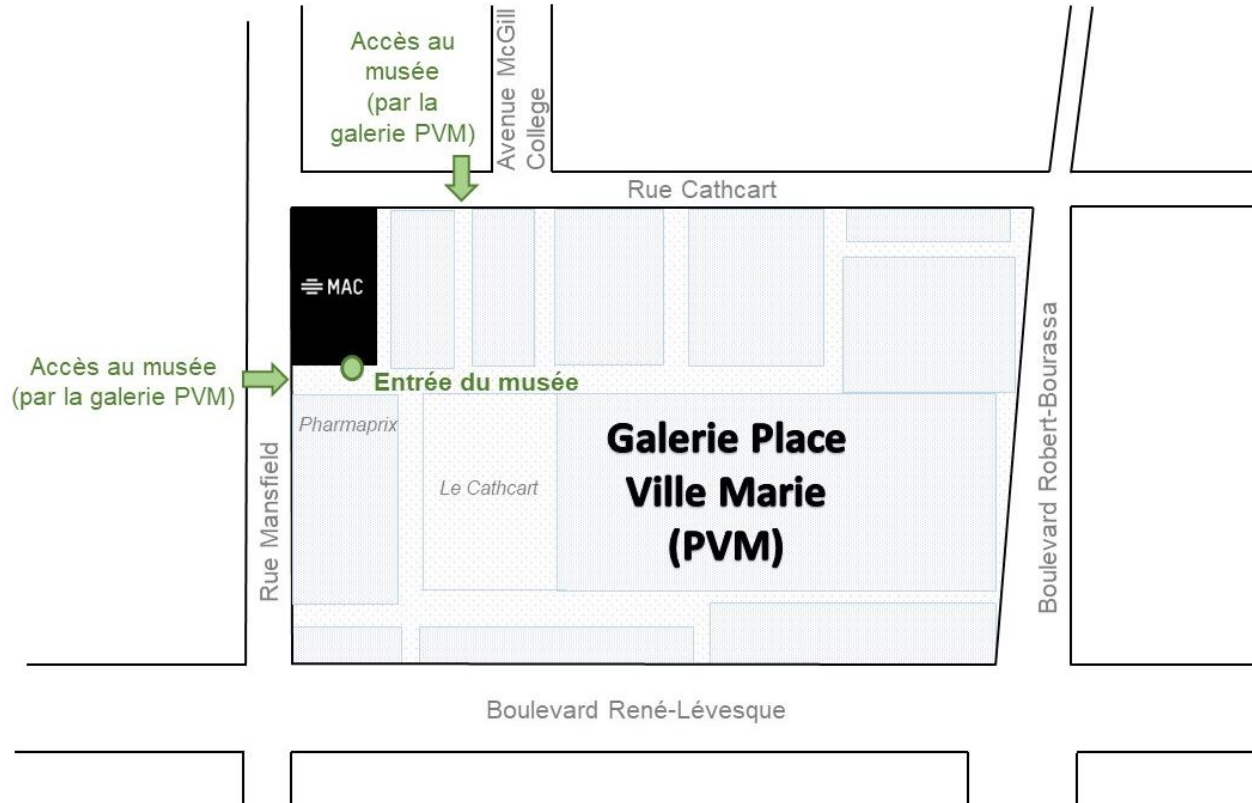
- du mardi au vendredi de 11 h 30 à 19 h
- le samedi de 11 h à 18 h
- le dimanche de 11 h à 17 h 30

Le Musée est **fermé** :

- le lundi
- entre les expositions (quand le Musée est fermé, c'est indiqué sur le site internet : macm.org)

Comment accéder au Musée ?

Le Musée d'art contemporain de Montréal se trouve **dans une galerie commerciale appelée Place Ville Marie ou PVM**. Il est situé à l'angle de la **rue Mansfield** et de la **rue Cathcart**. Le Musée est accessible par deux entrées de la galerie commerciale.



Accès par la rue Mansfield



Accès par la rue Cathcart



Il y a beaucoup de trafic dans les alentours. Les rues sont bruyantes.

Entrer dans le Musée



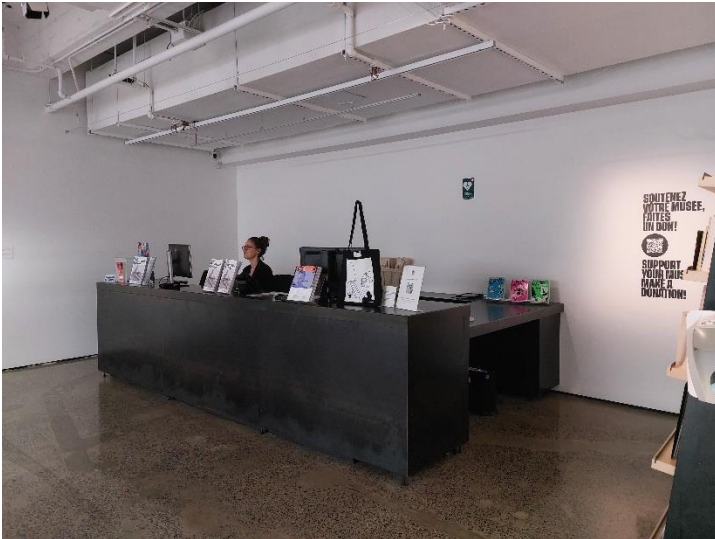
L'entrée du Musée est **dans la galerie PVM**. PVM veut dire « Place Ville Marie ». C'est une galerie commerciale. La façade du Musée change selon les expositions.

Quand le Musée est **ouvert**, les portes sont ouvertes.



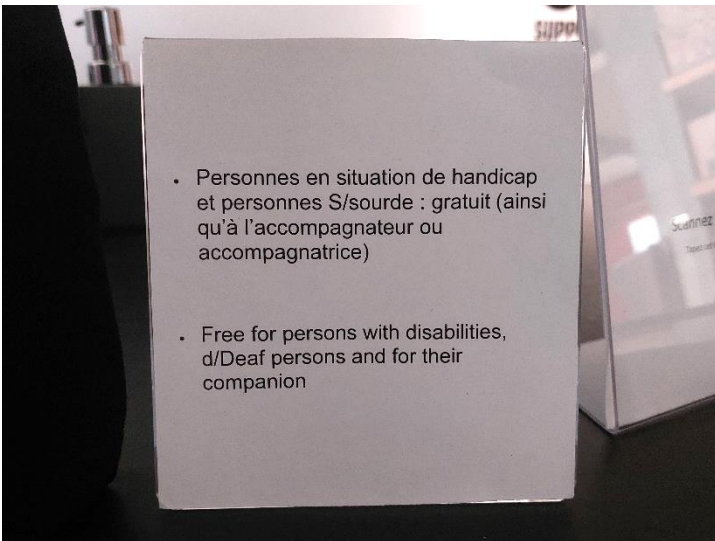
Quand le Musée est **fermé**, les portes sont fermées.

Avant de venir, vous pouvez vérifier que le Musée est ouvert. C'est indiqué sur le site internet : macm.org.



Si les portes sont ouvertes, vous pouvez entrer dans le Musée. Allez au **comptoir d'accueil**.

Vous pouvez acheter des **billets** pour visiter le Musée au comptoir d'accueil. Vous pouvez aussi acheter des billets sur le [site internet du Musée](#) avant de venir.



Un billet coûte 10 \$. La visite est gratuite pour :

- les personnes de moins de 18 ans ;
- les personnes en situation de handicap et leur accompagnateur ou accompagnatrice ;
- les personnes S/sourdes et leur accompagnateur ou accompagnatrice.



Il y a un **vestiaire** dans le Musée.

Par exemple, vous pouvez y déposer :

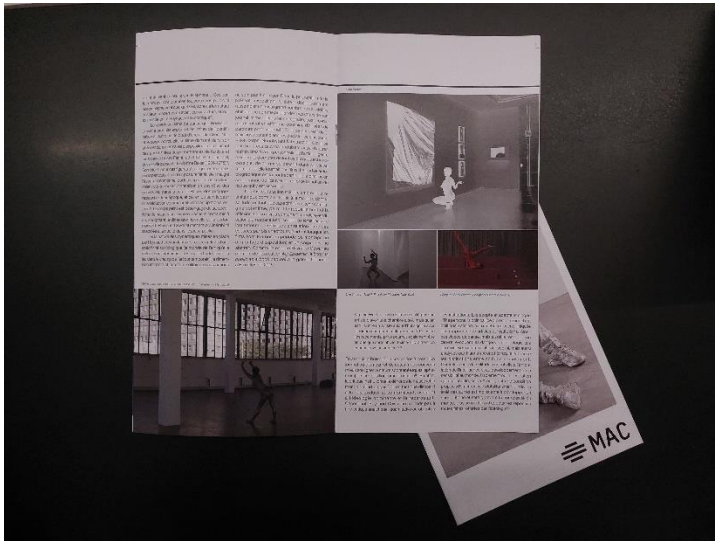
- votre manteau ;
- votre veste ;
- votre sac ;
- votre valise ;
- votre parapluie.



Il n'y a **pas de toilettes** à l'intérieur du Musée. Les toilettes sont à l'extérieur du Musée, dans la galerie commerciale. Il faut marcher 2 minutes.

Il y a aussi **des restaurants** dans la galerie commerciale. Les restaurants se trouvent dans un espace appelé Le Cathcart.

Visiter le Musée



Vous pouvez prendre un **livret de visite gratuit** à l'accueil.

Le livret renferme des textes sur l'exposition et des photographies des œuvres.

Vous pouvez le garder après la visite.

Le Musée présente des **expositions temporaires**. Cela veut dire que les expositions changent plusieurs fois par an. Il peut y avoir différents types d'œuvres :

- des sculptures ;
- des peintures et des dessins ;
- des photographies ;
- des vidéos.



Les œuvres sont fragiles. On doit les regarder sans les toucher.

En fonction des œuvres exposées, plusieurs choses peuvent changer :

• le **bruit**



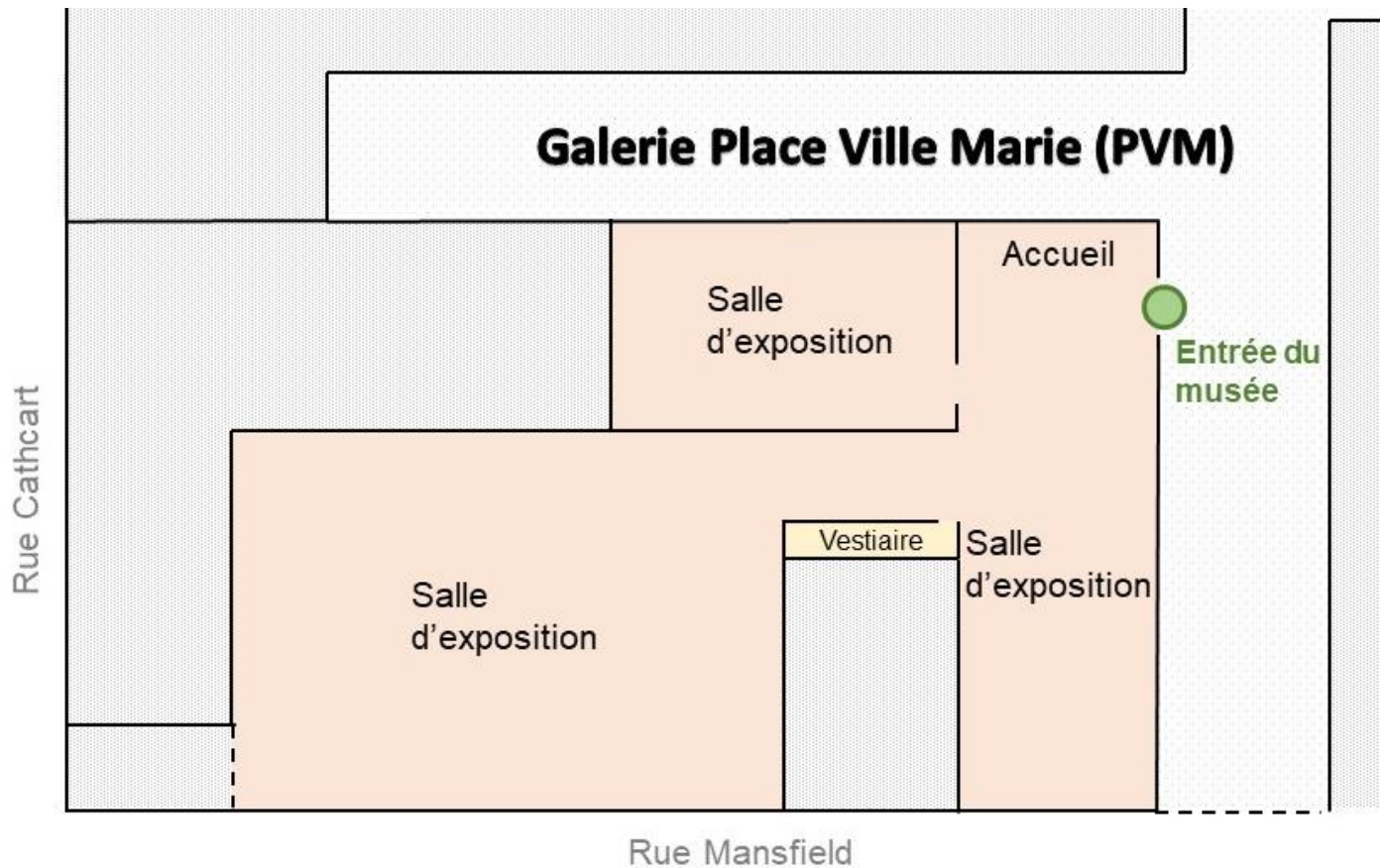
• les **stimuli visuels**



• l'intensité de la **lumière**



L'exposition s'étend sur **plusieurs salles**.



Les salles sont **de différentes tailles**.

- Certaines salles sont petites.
- Certaines salles sont grandes.
- Le nombre et la taille des salles dépendent des expositions.

L'ensemble des salles fait environ la taille de 2 terrains de basketball.

Les salles ont des **éclairages différents**.



- Certaines salles peuvent être très lumineuses.
- Certaines salles peuvent être très sombres.

L'éclairage des salles varie selon les expositions. Il n'y a pas de lumière naturelle.



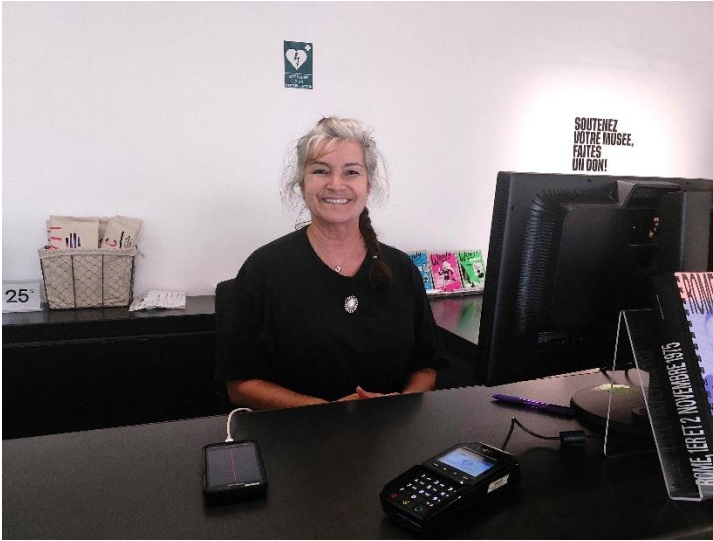
Dans les salles, il y a plusieurs **bancs** pour vous reposer.



Vous pouvez aussi prendre une **chaise pliable** dans le vestiaire.

Vous pouvez aussi prendre un **fauteuil roulant** dans le vestiaire.

Pendant votre visite, vous croiserez plusieurs personnes. Certaines de ces personnes travaillent au Musée.



À l'entrée du Musée, il y a du **personnel d'accueil**.

Ces personnes sont habillées en noir. Elles sont assises derrière le comptoir d'accueil.



Le personnel de sécurité est là pour que les œuvres, les visiteurs et les visiteuses restent en sécurité.

Ces personnes portent un costume noir.

Vous pouvez vous adresser à elles si vous avez un problème.

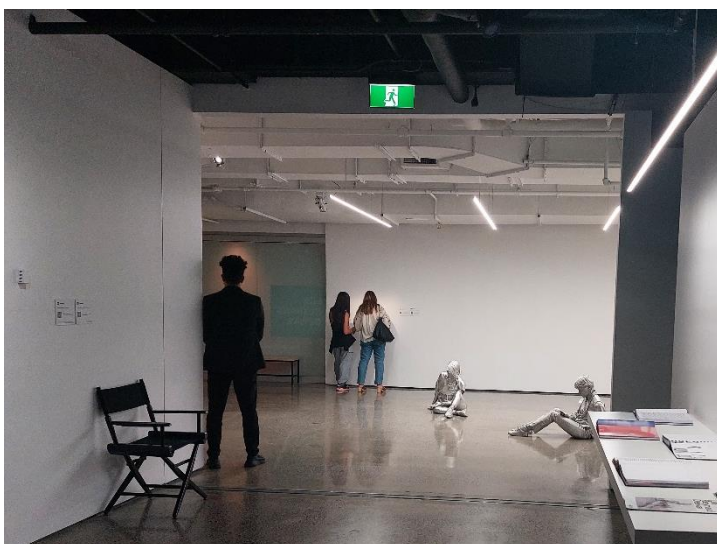


Il y a des médiateurs et des médiatrices :

- le jeudi et le vendredi de 16 h à 19 h ;
- le samedi et le dimanche de 14 h à 17 h.

Ces personnes portent un cordon avec le logo « MAC » autour du cou et un badge avec le mot « Questions ? ».

Vous pouvez leur poser des questions sur les œuvres.



Il y a aussi d'autres visiteuses et visiteurs.

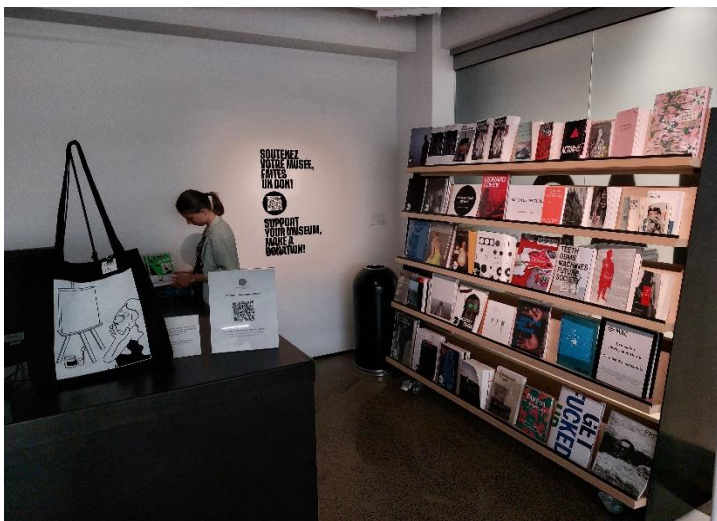
Pour que la visite de tout le monde soit agréable, on essaie de parler à voix basse.

Sortir du Musée

À la fin de votre visite, vous pouvez **sortir du Musée**.

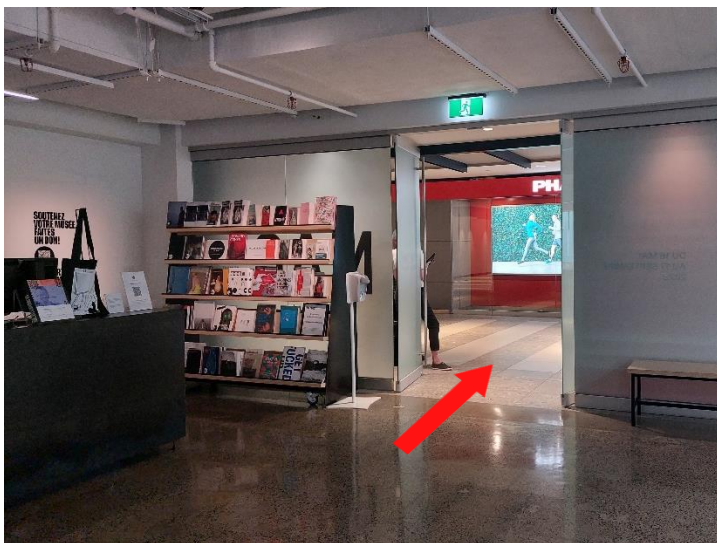


Avant de partir, reprenez vos choses dans le **vestiaire**.



Vous pouvez aussi regarder et acheter des livres à la **librairie**.

La librairie est au même endroit que le comptoir d'accueil.



Vous pouvez sortir du Musée par la même porte qu'à votre arrivée.

En cas d'incendie, il y a deux **sorties de secours**. Elles sont indiquées par des panneaux verts.

